

JE POTŘEBA ZACHRÁNIT ČESKÁ NÁŘEČÍ A UCHOVAT JE PRO BUDOUCÍ GENERACE

STAŇ SE SUPERHERDINOU DIALEKTOLOGEM



OBJEKT MISE: ČESKÁ NÁŘEČÍ

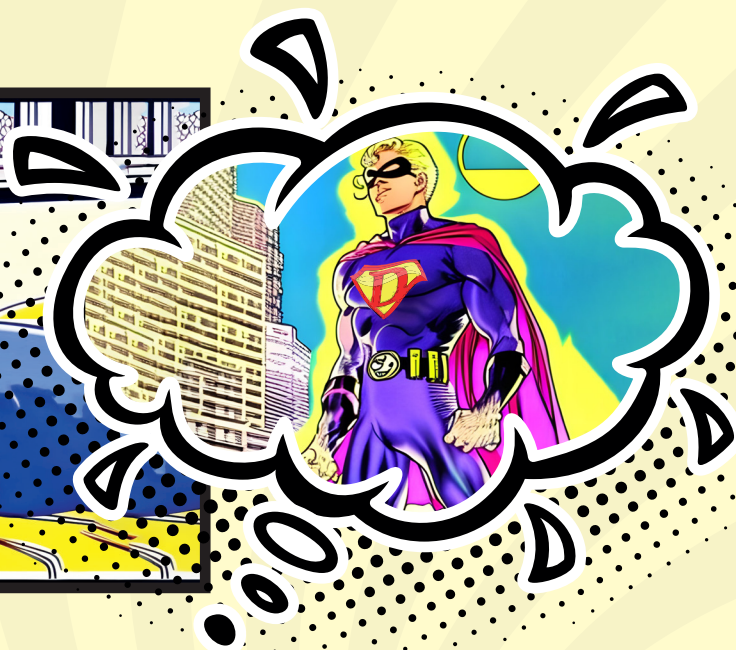
ZÍSKEJ VÝHRU PRO SEBE I PRO CELOU TŘÍDU

**JAKÉ VÝRAZY SE POUŽÍVAJÍ V NÁŘEČÍCH PRO SLUNÉČKO SEDMITEČNÉ?
BEDRUŠKA, MEDRUNKA, VERUNKA, KOKORUNKA, PINKALINKA, BÁBRLINKA,
PÓLINKA, MANDELINKA, ...**

NEBO BERUŠCE ŘÍKÁŠ JINAK?

URČENO PRO MLADÉ ODVÁŽLIVCE VE VĚKU 10-19 LET

JEDEN VELKÝ SEN...



**BÝT TAK ČLEMEM
LIGY SUPERHRDINŮ DIALEKTOLOGŮ!**

**TVOJE
SUPERPOMŮCKY**

**HLEDÁ SE TEN,
KDO MLUVÍ NÁŘEČÍM...**



**... PŘED VPÁDEM
DO TERÉNU**

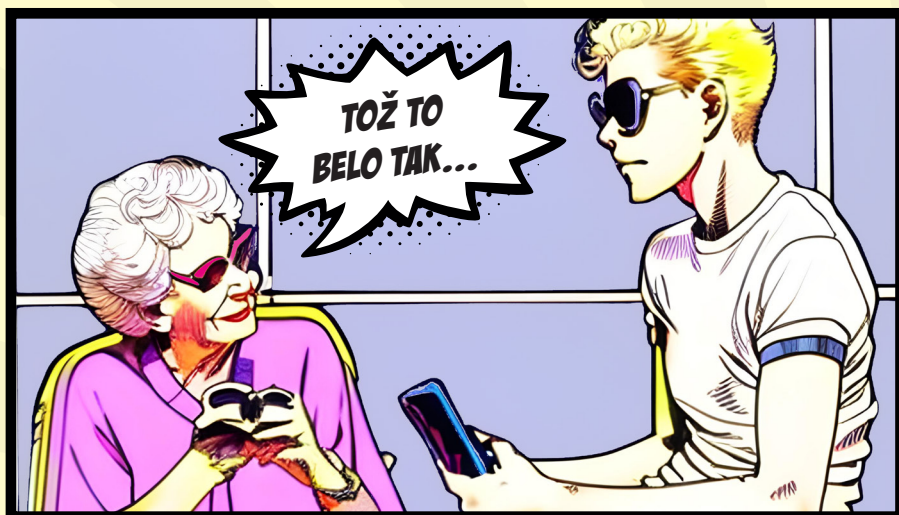
**BABI, JDEŠ
DO TOHO?**

**NO BA, AŽ LEDI VIJÓ,
JAK SE TODE MLOVI...**



MŮŽEŠ OSLOVIT BABIČKU, DĚDEČKA, RODIČE, TETU, STRÝCE, ZNÁMÉ, ...

AKCE ZAČÍNÁ. TŘI, DVA, JEDNA...



**TADY JE PÁR TIPŮ
NA VHODNÉ OTÁZKY**



PŘED ZAČÁTKEM NAHRÁVÁNÍ VYPNI ZVONĚNÍ NA MOBILU, ZAVŘI OKNO, ZAJISTI KLID, ...



**MISE SPLNĚNA? SKVĚLE!
JE NA ČASE NAVÁZAT
KONTAKT S CENTRÁLOU...**

KAM SE NA TEBE HRABE SUPERMAN!



CÍLE AKTIVITY

**AKTIVITA JE URČENA PRO ŽÁKY ZÁKLADNÍCH
A STŘEDNÍCH ŠKOL. ZAPOJIT SE MOHOU JEDNOTLIVCI,
MENŠÍ SKUPINY I CELÉ TŘÍDY.**

**CÍLEM JE ZDOKUMENTOVAT NÁŘEČÍ A BĚŽNOU MLUVU V RŮZNÝCH REGIONECH ČR,
A POMOCI TAK JAZYKOVĚDCŮM V MAPOVÁNÍ SOUČASNÉHO STAVU MLUVENÉ ČEŠTINY.**



**HLAVNÍM OBJEKTEM DOKUMENTACE
JE MLUVA PŘÍSLUŠNÍKŮ STARŠÍCH GENERACÍ (VE VĚKU 60 LET A VÍCE),
PŘÍPADNĚ LZE ZASLAT I NAHRÁVKY PROMLUV MLÁDEŽE
NEBO LIDÍ STŘEDNÍ GENERACE.**

**UZÁVĚRKA PRO ODESLÁNÍ NAHRÁVEK PROSTŘEDNICTVÍM FORMULÁŘE
JE 30. DUBNA 2024.**



DŮLEŽITÉ INFORMACE



SPECIFIKACE NAHRÁVKY

AUDIONAHRÁVKA MUSÍ MÍT TYTO **PARAMETRY**:

- A) NAHRÁVKU (NAHRÁVKY) LZE POŘIZOVAT NA MOBILNÍ TELEFON NEBO DIKTAFON
- B) NAHRÁVACÍ ZAŘÍZENÍ MUSÍ BÝT UMÍSTĚNO CO NEJBLÍŽE K NAHRÁVANÉ OSOBĚ, ABY BYLO DOSAŽENO **CO NEJLEPŠÍ ZVUKOVÉ KVALITY**
- C) PRO CO NEJVYŠŠÍ ZVUKOVOU KVALITU DOPORUČUJEME POŘIZOVAT **NAHRÁVKY VE FORMÁTU WAV**
- D) PŘI NAHRÁVÁNÍ **JE ZAPOTŘEBÍ ELIMINOVAT HLUK (ZAVŘÍT OKNO, VYPNOUT TELEVIZI/RÁDIO AP.)**
- E) V MÍSTNOSTI BY MĚLY BÝT **PŘÍTOMNY POUZE DVĚ OSOBY, TEDY NAHRÁVAJÍCÍ A NAHRÁVANÝ (ZAMEZÍ SE TAK SKÁKÁNÍ DO ŘEČI)**
- F) NAHRÁVAJÍCÍ OSOBA I NAHRÁVANÁ OSOBA BY MĚLY BÝT **RODILÝMI MLUVČÍMI ČEŠTINY**
- G) **MINIMÁLNÍ DÉLKA NAHRÁVKY: 30 MINUT; DO VÝZVY LZE ZASLAT VÍCE NAHRÁVEK**
- H) NAHRÁVKA MUSÍ BÝT ZASLÁNA **BEZ JAKÝCHKOLIV ÚPRAV**
- I) **TÉMA ROZHOVORU JE LIBOVOLNÉ, LZE SE PŘÍPADNĚ INSPIROVAT SOUPISEM NÁVODNÝCH OTÁZEK**
- J) **NEPŘIJÍMÁME NAHRÁVKY VULGÁRNÍ NEBO JAKKOLIV ETICKY NEKOREKTNÍ**
- K) **NAHRÁVANÁ OSOBA MUSÍ BÝT S NAHRÁVÁNÍM OBEZNÁMENA A MUSÍ SOUHLASIT S POŘÍZENÍM ZVUKOVÉHO ZÁZNAMU I S JEHO VYUŽITÍM V RÁMCI AKTUÁLNĚ ŘEŠENÉ AKTIVITY (VE ZNĚNÍ PODMÍNEK ZACHÁZENÍ SE ZVUKOVÝMI NAHRÁVKAMI)**
- L) **NAHRÁVKY BUDOU ANONYMIZOVÁNY V SOULADU S GDPR**

PRO ZAPOJENÍ DO VÝZVY NAHRAJ ZVUKOVÝ ZÁZNAM NA WWW.JAMAP.CZ/AKTIVITY A ODEŠLI HO SPOLEČNĚ S VYPLNĚNÝM FORMULÁŘEM.

VÝZVA JE REALIZOVÁNA V RÁMCI PROJEKTU NAKI III JAZYKOVÁ PAMĚŤ REGIONŮ ČESKÉ REPUBLIKY. METODY STROJOVÉHO UČENÍ PRO UCHOVÁNÍ, DOKUMENTACI A PREZENTACI NÁŘEČÍ ČESKÉHO JAZYKA, REG. Č. DH23P030VV010, PODPOŘENÉHO MINISTERSTVEM KULTURY ČR.

WWW.JAMAP.CZ



Ústav pro jazyk český
Akademie věd České republiky



KATEDRA GEOINFORMATIKY
Univerzita Palackého v Olomouci



VYSOKÉ UČENÍ
TECHNICKÉ
V BRNĚ